

## Turbina wiatrowa Typ FK

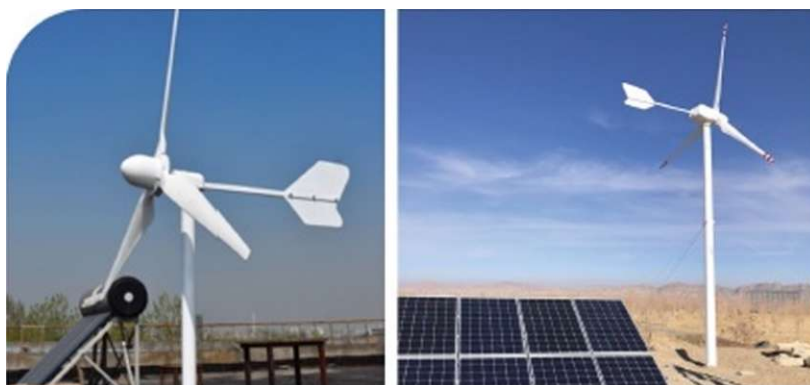


### Cechy:

- Obudowa ze stali A3 zapewnia niewielkie rozmiary, lekkość, piękny wygląd i niskie wibracje robocze.
- Połączenie kołnierkowe zapewnia dobrą wytrzymałość, łatwy montaż i konserwację.
- Ulepszone skrzydła turbin z włókna szklanego o zoptymalizowanym aerodynamicznym kształcie i konstrukcji mogą obniżyć początkową prędkość wiatru i zwiększyć wykorzystanie energii wiatru.
- Skrzydło jest pokryte żywicą żelkotową i pomalowane tak, aby było odporne na korozję powodowaną przez powietrze i wodę.
- Ster ogonowy z automatycznym odchylaniem zapewnia tej poziomej turbinie wiatrowej z odchylanym ogonem (ogon automatycznie odchyła się przy silnym wietrze i automatycznie powraca w bezpiecznym miejscu) większą skuteczność przeciw tajfunom.
- Konstrukcja zewnętrznego wirnika z magnesem trwałym, zmniejszony moment oporu i bardzo dobra wydajność rozpraszania ciepła w porównaniu do generatorów z wirnikiem wewnętrznym.
- Element ze stali magnetycznej 42NSH ma silniejszy magnetyzm i wyższą odporność na temperaturę.
- Drut emaliowany klasy F może wytrzymać temperaturę 150 stopni, zapewnione jest bezpieczeństwo pracy cewki.
- Konstrukcja została pokryta powłoką Dacromet i dwukrotnie pomalowana antykorozją, aby zapewnić brak rdzy po długim czasie pracy

## Dane techniczne:

Opis	Typ	FK-1000	FK-2000	FK-3000	FK-5000	FK-10kW	FK-15kW	FK-20kW	FK-30kW
Moc znamionowa		1000w	2000w	3000w	5000w	10kw	15kw	20kw	30kw
Moc maksymalna		1500w	2500w/	3500w/	5500w	12kw	16kw	22kw	32 kw
Średnica skrzydeł		2.8m	3.2m	3.9m	4.8m	5.4m	6.5m	8m	9.8m
Waga netto		52kg	68kg	95kg	350kg	350kg	582kg	850kg	1250kg
Napięcie znamionowe		24-120v	48-220V	48-380v	120-300v	120-300v	220-400v	220-400V	220-400V
Prędkość startowa wiatru		2.5m/s							
Znamionowa prędkość wiatru		10m/s							
Bezpieczna prędkość wiatru		40m/s							
Ilość skrzydeł		3							
Materiał skrzydeł		Wzmocnione włókno szklane							
Typ generatora		Trójfazowy generator synchroniczny z napędem bezpośrednim z magnesami trwałymi prądu przemiennego							
Typ magnesu		NdFeB							
Obudowa generatora		Odlew ze stopu aluminium							
System sterowania		Elektromagnes							
Typ odchylenia		3,5 kW Składany ogon / 10-20 Elektroniczne odchylenie							
Temperatura pracy		-40°C-80°C							



**INTERCAL**  
S e k l e c k i

PPUH **intercal**® Janusz Seklecki  
46-325 Rudniki ul. Wieluńska 4A  
tel. kom. +48 601 562 278  
<http://www.intercal.pl> e-mail: [info@intercal.pl](mailto:info@intercal.pl)